

# Japan Earthquake









津波到達を確認

予想10m以上

岩手・宮城・福島  
大津波警報

岩手 釜石  
中継









マグニチュード8.4  
各地に大津波警報

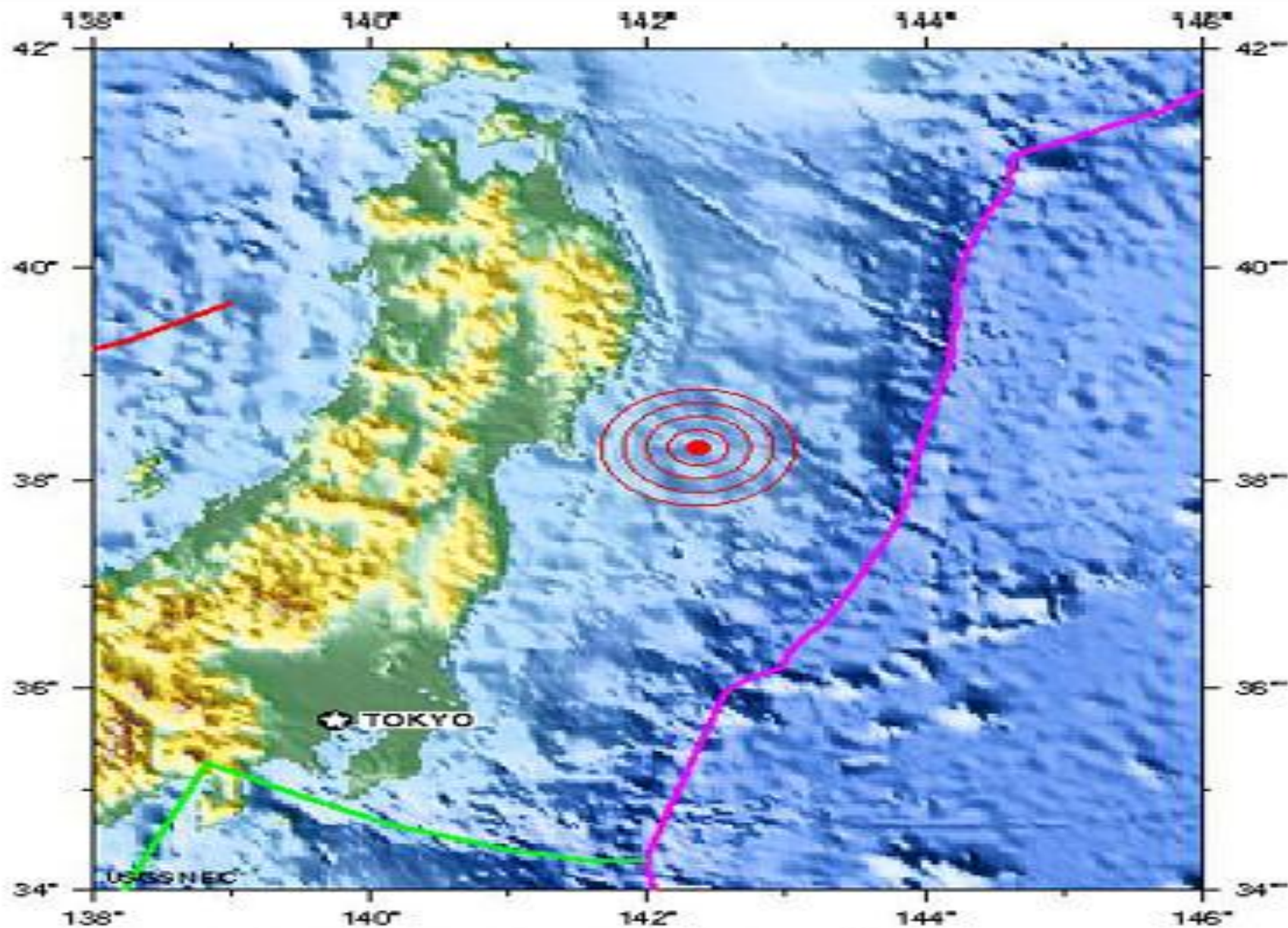
大津波警報 岩手県  
津波到達を確認

予想10m以上

千葉 市原  
中継







**NEAR EAST COAST OF HONSHU, JAPAN**

2011 03 11 05:46:23 UTC 38.32N 142.37E Depth: 24.4 km

Earthquake Location

